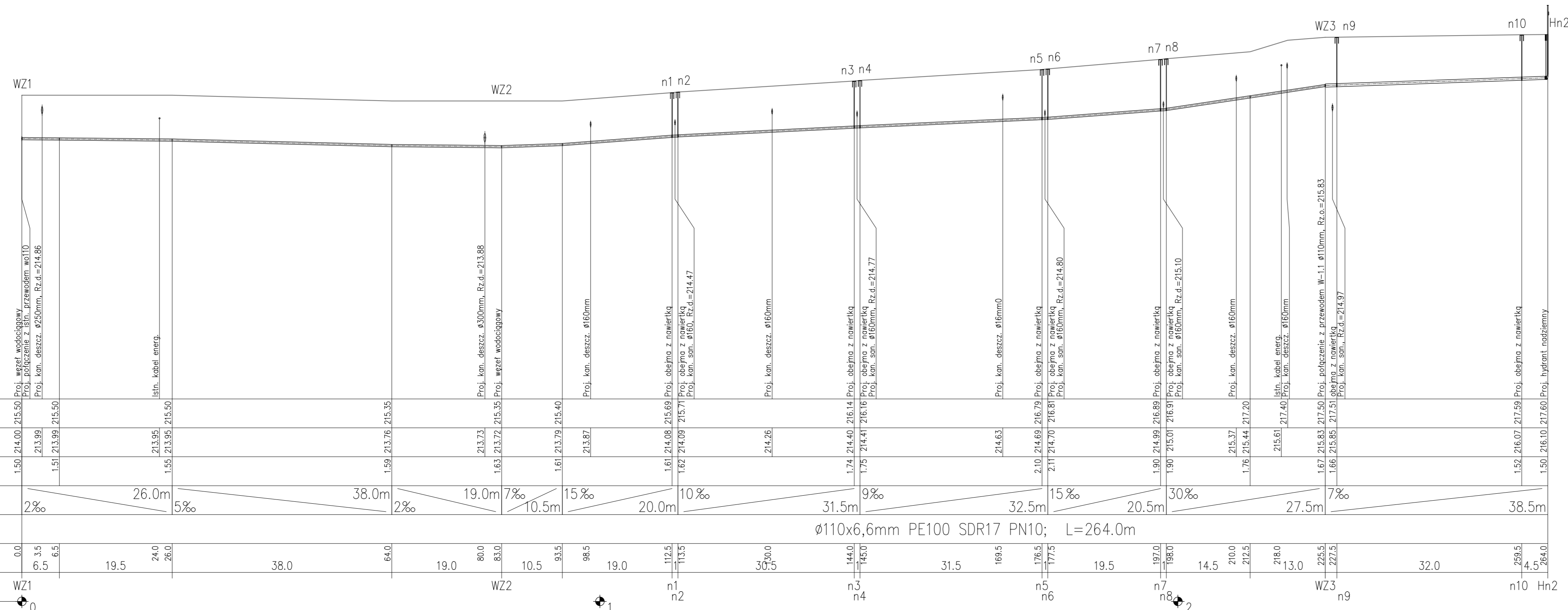


PROFIL RUROCIĄGU W-1

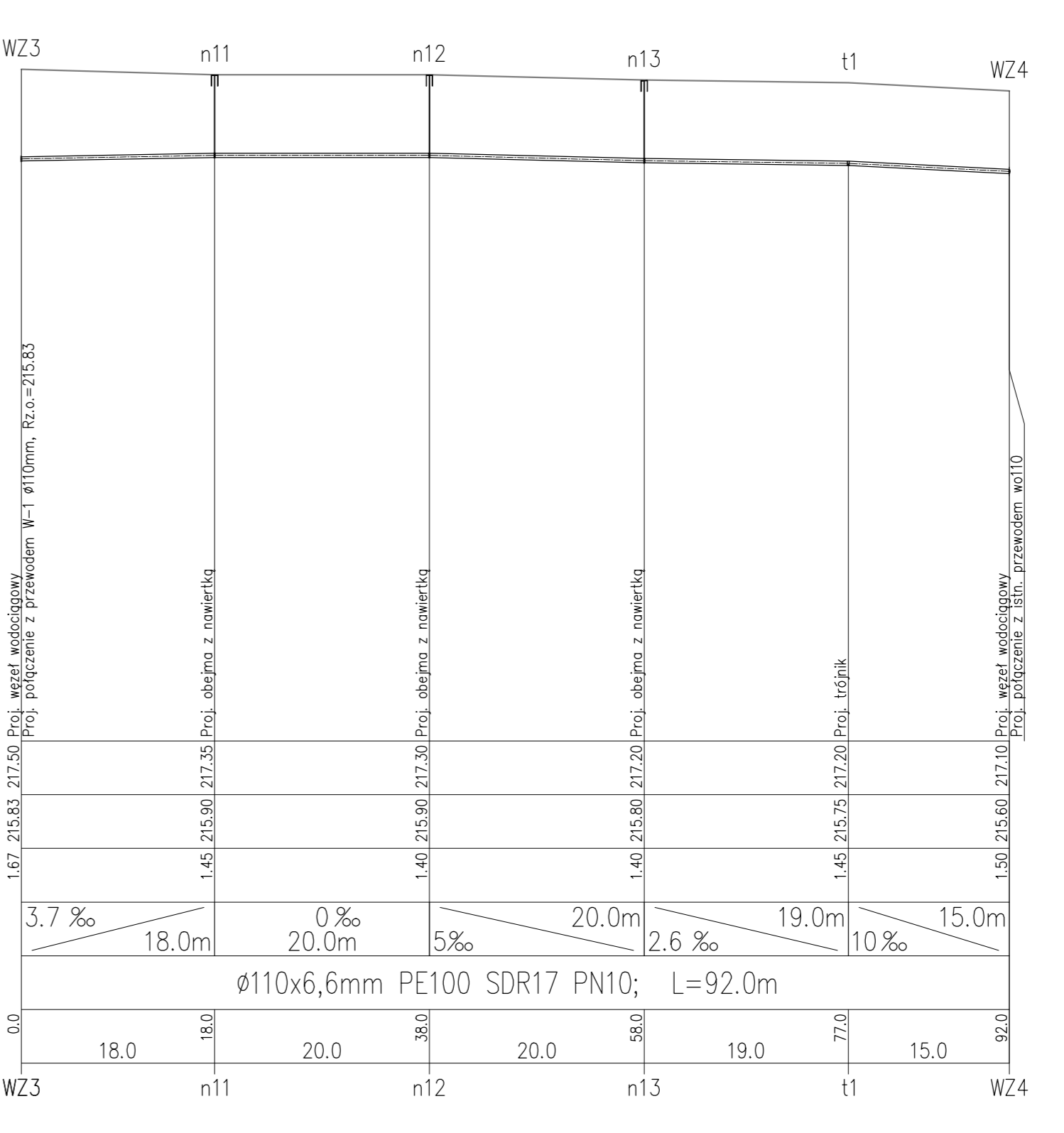
POZIOM PORÓWNAWCZY: 205.00 m n.p.m.

1:100
1:500



W-1.1

205.00m n.p.m.



PRZEDSIĘBIORSTWO PROJEKTOWO-USŁUGOWO-HANDLOWE "PK" PATRYK KAWA 47-244 Lubieszów ul. Lesna 28B tel./fax +48 77 483 50 00 tel. kom.: +48 515 120 584, e-mail: biuro@pouh-pk.pl		Inwestor: GMINA PAWŁOWICZKI Plac Jedności Narodu 1 47-280 Pawłowiczki
Projektant br. sanitarna: mgr inż. Marek Klyk upr. nr OPL/1956/PWBS/21 SPECJALNOŚĆ: Instalacyjno-remontowa w zakresie sieci, instalacji i urządzeń ciepł., went., gaz., wod. i kan. bez ograniczeń	Podpis:	Temat: BUDOWA DRUGI W GOŚCIECINIE WRAZ Z INFRASTRUKTURĄ TOWARZYSZĄCĄ Zakres: Rozbudowa sieci wodociągowej, kanalizacji sanitarnej i kanalizacji deszczowej
Sprawdzający: mgr inż. Romuald Maciantowicz upr. nr 206/94/OP SPECJALNOŚĆ: Instalacyjno-remontowa w zakresie sieci sanitarne z ograniczeniem do sieci wod. i kan.	Podpis:	Rysunek: PROFILE PODŁUŻNE SIECI WODOCIĄGOWEJ Obiekt: dz. nr 1452/13, 1452/14, 1454/5, 1454/6, 897/2, 887, 900/1, 895/1 ark. 7 obręb 0049 Gościecin
Skala: 1:100/500	Data: 03.2022	Nr rys: 04/S